

**Museum der
Kulturen Basel**

Räume mieten im Herzen der Stadt

Kontakt:
Sekretariat & Events
T+41 61 266 56 00 / info@mkb.ch

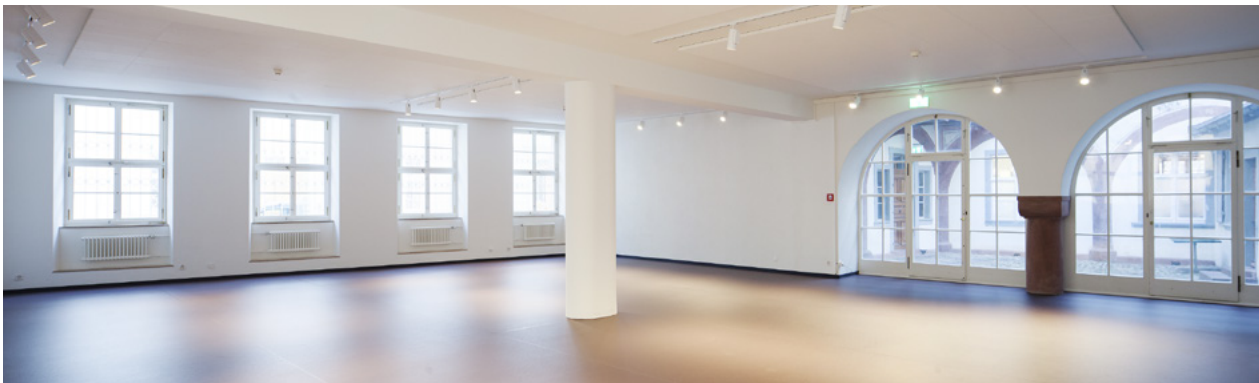


mkb.ch

Übersicht der Räume



Barockzimmer 54 m², bis 40 Personen



Veranstaltungsraum 146 m², bis 70 Personen



Hedi Keller-Saal 157 m², bis 117 Personen



Inforaum 66 m², bis 40 Personen



Barockzimmer, 54 m²

Bestuhlungsarten

| | |
|-------------------|----------------------|
| Blocktisch | 10 Tische, 24 Stühle |
| Konzertbestuhlung | 40 Personen |

Infrastruktur

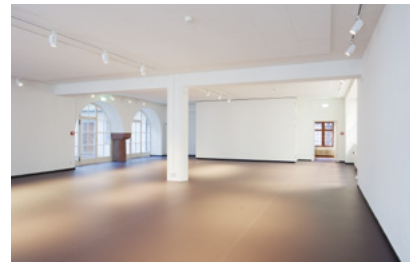
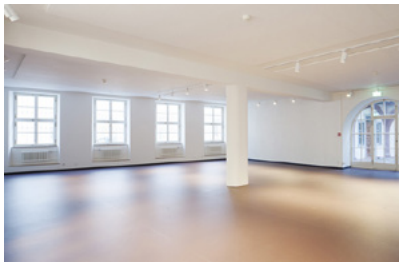
| | | |
|-----------------------------|---------|------------------------------|
| Beamer, Leinwand und Laptop | CHF 100 | wird bei Bedarf eingerichtet |
| Umbaupauschale | CHF 150 | bei Konzertbestuhlung |

Raummierte (ohne technische Infrastruktur)

| | | |
|-----------------|---------|--|
| Ganzer Tag | CHF 500 | |
| Halber Tag | CHF 300 | |
| Aufsichtsperson | CHF 60 | pro Person und Stunde (ausserhalb der Öffnungszeiten obligatorisch) |

Food and Beverage

Museumsbistro Rollerhof (Exklusiv-Caterer)



Veranstaltungsraum, 146 m²

Bestuhlungsarten

| | |
|-------------------|-----------------------------|
| Blocktisch | 8 Tische, 20 Stühle |
| Seminarbestuhlung | 14 Tische, 28 Stühle |
| U-Form | 8 Tische, 34 Stühle |
| Konzertbestuhlung | 70 Stühle (ohne Bühne) |
| Bankett | 10 x 8er Tischinseln, eckig |

Infrastruktur

| | | |
|-----------------------------|---------|------------------------------|
| Beamer, Leinwand und Laptop | CHF 100 | wird bei Bedarf eingerichtet |
| Tonanlage, Mikrofone | CHF 200 | wird bei Bedarf eingerichtet |

Raummiete (ohne technische Infrastruktur)

| | | |
|-----------------|---------|--|
| Ganzer Tag | CHF 650 | |
| Halber Tag | CHF 400 | |
| Aufsichtsperson | CHF 60 | pro Person und Stunde (ausserhalb der Öffnungszeiten obligatorisch) |

Spezielles

Der Raum hat eine Mittelsäule.

Food and Beverage

Museumsbistro Rollerhof (Exklusiv-Caterer)



Hedi Keller-Saal, 157 m²

Theaterbestuhlung

| | |
|-----------------------------|-------------------|
| mit Bühne, ohne Mittelgang | max. 117 Personen |
| ohne Bühne, ohne Mittelgang | max. 126 Personen |
| mit Bühne, mit Mittelgang | max. 80 Personen |

Infrastruktur

| | | |
|-----------------------------|-----------|--|
| Beamer, Leinwand und | CHF 100 | wird bei Bedarf eingerichtet |
| Laptop Tonanlage, Mikrofone | CHF 200 | wird bei Bedarf eingerichtet |
| Bühne klein | CHF 280 | 4m x 2m oder 4m x 3m |
| Bühne gross | CHF 380 | 6m x 4m oder 8m x 3m |
| WLAN | kostenlos | (2 Mbit/s, bei Bedarf schneller möglich) |

Raummiete (ohne technische Infrastruktur)

| | | |
|------------------------|---------|---|
| Ganzer Tag | CHF 650 | |
| Halber Tag | CHF 400 | |
| Eine Aufsichtsperson | CHF 60 | pro Stunde |
| | | (während der Öffnungszeiten obligatorisch) |
| Zwei Aufsichtspersonen | CHF 120 | pro Stunde |
| | | (ausserhalb der Öffnungszeiten obligatorisch) |

Spezielles

Der Raum hat keine Tür, kann jedoch mit einem Absperrband abgetrennt werden.



Inforaum, 66 m²

Bestuhlungsarten

| | | |
|-------------------|----|----------------------|
| Blocktisch | 4 | Tische und 24 Stühle |
| Konzertbestuhlung | 40 | Stühle |

Infrastruktur

| | | |
|-----------------------------|---------|------------------------------|
| Beamer, Leinwand und Laptop | CHF 100 | wird bei Bedarf eingerichtet |
| WLAN | | nicht vorhanden |

Raummiete (ohne technische Infrastruktur)

| | | |
|-----------------|---------|--|
| Ganzer Tag | CHF 450 | |
| Halber Tag | CHF 350 | |
| Aufsichtsperson | CHF 60 | pro Person und Stunde (ausserhalb der Öffnungszeiten obligatorisch) |

Spezielles

Buchbar nur in Kombination mit anderen Räumen

Food and Beverage

Nur Konferenzgetränke möglich, über Museumsbistro Rollerhof (Exklusiv-Caterer)

Preisliste

Räume

| | | | |
|--------------|------------|-----|-----|
| Barockzimmer | halber Tag | CHF | 300 |
| | ganzer Tag | CHF | 500 |

| | | | |
|-----------------------|------------|-----|-----|
| VR Parterre Nebenhaus | halber Tag | CHF | 400 |
| | ganzer Tag | CHF | 650 |

| | | | |
|------------------|------------|-----|-----|
| Hedi Keller-Saal | halber Tag | CHF | 400 |
| | ganzer Tag | CHF | 650 |

| | | | |
|-----------|------------|-----|-----|
| Inforaum* | halber Tag | CHF | 350 |
| | ganzer Tag | CHF | 450 |

*buchbar nur in Kombination mit anderen Räumen

Technik & Infrastruktur

Beamer mit Leinwand und Laptop CHF 100 pro Tag

Bühne 4m x 2m CHF 280

Bühne 8m x 3m CHF 380

Flip-Chart mit Moderationskoffer CHF 20 pro Stück

Pinnwand CHF 20 pro Stück

Tonanlage mit max. 5 Headsets CHF 200 pro Tag

und 4 Handmics

Mitarbeitende

Ton- und Haustechnik CHF 90 pro Person/Stunde

Front Services & Kasse CHF 60 pro Person/Stunde

Food and Beverage

Das Museumsbistro Rollerhof ist unser Exklusiv-Caterer.

Die vielseitigen Catering-Angebote erhalten Sie gerne auf Anfrage.

Private Führungen

Gruppe bis maximal 15 Personen CHF 410

während der Öffnungszeiten

Gruppe bis maximal 25 Personen CHF 490

während der Öffnungszeiten

Einzeleintritte CHF 16

CHF 11 ab 10 Personen

Private Führungen sind auch ausserhalb der Öffnungszeiten möglich.

Stand Juli 2025

Allgemeine Geschäftsbedingungen Events

Geltungsbereich / Geschäftsbedingungen des Kunden

Diese Geschäftsbedingungen gelten für Verträge über die mietweise Überlassung von Veranstaltungsräumen sowie für die zusammenhängenden weiteren Leistungen des Museums.

Allgemeine Geschäftsbedingungen des Kunden finden keine Anwendung. Etwas anderes gilt nur, wenn dies ausdrücklich schriftlich vom Museum bestätigt wird.

Vertragsabschluss / Überlassung an Dritte

Der Vertrag kommt erst durch schriftliche Bestätigung des Museums an den Veranstalter zustande, Veranstalter und Museum sind Vertragspartner. Wird die Veranstaltung im Auftrag Dritter durch eine Organisation durchgeführt, teilt der Veranstalter dem Museum den Namen des Kunden und den Zweck der Veranstaltung mit.

Die Untervermietung oder sonstige Überlassung der Räume, Flächen und Vitrinen an Dritte bedürfen der vorherigen schriftlichen Zustimmung des Museums.

Preis, Zahlung, Aufrechnung

Die vereinbarten Preise schliessen die jeweils gesetzliche Mehrwertsteuer mit ein, es sei denn, diese wird gesondert ausgewiesen. Die vereinbarten Preise sind nicht kommissionierbar.

Das Museum ist berechtigt, jederzeit eine angemessene Vorauszahlung oder Sicherheitsleistung zu verlangen. Die Höhe der Vorauszahlung und die Zahlungstermine werden im Vertrag schriftlich festgehalten.

Teilnehmerzahl, Änderungen der Teilnehmerzahl

Der Veranstalter teilt dem Museum spätestens 3 Werktage vor Veranstaltungsbeginn die endgültige Teilnehmerzahl mit.

Infrastruktur & Technische Einrichtungen

Jegliche Veränderung der Infrastruktur und Technik bedarf der Zustimmung des Museums.

Die Verwendung von elektronischen Anlagen des Veranstalters unter Nutzung des Stromnetzes des Museums bedarf dessen schriftlicher Zustimmung.

Soweit das Museum für den Veranstalter auf dessen Veranlassung technische und sonstige Einrichtungen von Dritten beschafft, handelt es in Namen, in Vollmacht und auf Rechnung des Veranstalters. Der Veranstalter haftet für die pflegerische Behandlung und die ordnungsgemässe Rückgabe der Einrichtungen von Dritten.

Speisen & Getränken / Dekorationsmaterial

Das Museumsbistro Rollerhof ist der Exklusiv-Caterer des Museums. Grundsätzlich ist das Mitbringen von Speisen und Getränken durch den Veranstalter nicht gestattet. Ausnahmen bedürfen einer schriftlichen Vereinbarung.

Mitgebrachte Dekorationsmaterialien müssen mit dem Museum vorgängig schriftlich vereinbart werden und müssen den Museumsrichtlinien (Feuerpolizei/Schädlingsprävention etc.) entsprechen.

Nebelmaschinen, Kerzen sind strikt untersagt. Das Aufstellen und Anbringen von Gegenständen an Wänden und Decken muss vorher mit dem Museum abgesprochen werden.

Sämtliche vom Veranstalter oder Teilnehmer mitgebrachte Gegenstände sowie deren Verpackung sind vom Veranstalter nach Ende der Veranstaltung unverzüglich zu entfernen. Kommt der Veranstalter seiner Pflicht nicht unverzüglich nach, darf das Museum die Entfernung und Lagerung zu Lasten des Veranstalters vornehmen.

Haftung des Veranstalters für Schäden

Der Veranstalter haftet für alle Schäden, etwa solche am Gebäude oder der Infrastruktur, die durch Veranstaltungsteilnehmer verursacht werden.

Verlust oder Beschädigung mitgebrachter Sachen; Haftung des Museums

Die mitgebrachten Gegenstände befinden sich auf Gefahr des Veranstalters in den Veranstaltungsräumen bzw. im Museum. Das Museum übernimmt keine Bewachungs- oder Aufbewahrungspflicht. Gegenstände dürfen frühestens am Veranstaltungstag angeliefert werden.

Rücktritt des Veranstalters

Soweit keine Stornierungsgebühren schriftlich im Vertrag vereinbart wurden, gelten folgende Bestimmungen:

Stornierung später als drei Monate vor Veranstaltungsbeginn: 20% der Gesamtkosten
Stornierung später als einen Monat vor Veranstaltungsbeginn: 50% der Gesamtkosten
Stornierung später als zwei Wochen vor Veranstaltungsbeginn: 100% der Gesamtkosten

Leistungen durch Dritte oder Sonderleistungen, die infolge der Stornierung nutzlos werden, werden in jedem Fall dem Veranstalter in Rechnung gestellt.

Rücktritt des Museums

Wird eine vom Museum verlangte angemessene Vorauszahlung oder Sicherheit nach Verstreichen einer vom Museum angemessenen Nachfrist mit schriftlicher Ablehnungsdrohung nicht geleistet, so kann das Museum vom Vertrag zurücktreten.

Ferner ist das Museum berechtigt, aus wichtigen Gründen vom Vertrag zurückzutreten, beispielweise falls höhere Gewalt oder andere vom Museum nicht zu vertretende Umstände die Erfüllung des Vertrages unzumutbar machen, falls Veranstaltungen unter irreführender oder falscher Angabe wesentlicher Tatsachen, z. B. des Veranstalters oder Veranstaltungszweckes, gebucht werden.

Diverses

Das Rauchen ist in allen Räumlichkeiten strikt untersagt.

Fotografische Aufnahmen zu gewerblichen Zwecken dürfen im Museum nur mit dessen vorherigen schriftlichen Zustimmung durchgeführt werden.

Werbung mit dem CI des Museums bedürfen der vorgängig schriftlichen Zustimmung.

Anwendbares Recht und Gerichtsstand

Es gilt das Schweizerische Recht. Als Gerichtsstand wird Basel Stadt vereinbart.

Stand Februar 2021

**Museum der
Kulturen Basel**

**Wir freuen uns
auf Sie!**



mkb.ch